



VOGUE ILLUSTRATOR-P *RC
 DICKLANDS KING DOC 3503 VG-87-4YR-CAN 2*
 WOODCREST KING DOC
 DICKLANDS CHIEF 2630 3041 VG-85-3YR-CAN
 STANTONS CHIEF
 DICKLANDS JEDI 2630 GP-81-2YR-CAN 1*

GTPI 2459

TD TR TL TY TV 99%-I HH1F HH2F HH3F HH4F HH5F HH6F HCDF HMWF

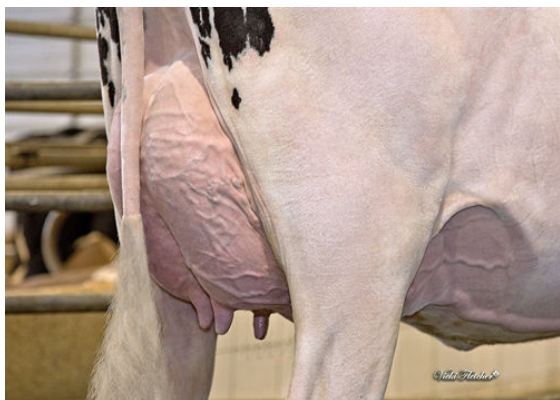
Reg. #: HOCANM14003839 aAa: 234165 AVM:
 Nasc: 05/16/2021 Kappa Caseína: AB Beta Caseína: A2A2

PRODUÇÃO		57 Rebanhos	77 Filhas	89% Rep.	MACE-G / 04-26
Leite lbs 737	Gordura lbs -2	Gordura % -0.12	Proteína lbs 0	Proteína % -0.09	
NM\$ -221	CM\$ -254	FM\$ -145	GM\$ -288	DWP\$ -240	
Eficiência Alimentar -41	RFI 112	Economia Alimentar -273	Eficiência em Metano 100	Velocidade Ordenha 6.84	

SAÚDE e REPRODUÇÃO		Immunity 95
Vida Produtiva	-1.1	Imunidade das Vitelas 95
C.S.	3.08	Taxa Concepção Vacas -3.4
Taxa de Prenhez das Filhas	-3.1	Taxa Concepção Novilhas -1.6
Sobrevivência	-3.1	Facilidade de Parto 2.1% 69% Rep.
Sobrevivência Novilhas	0.4	Facilidade de Parto das Filhas 1.8% 62% Rep.
Índice de Fertilidade	-3.0	Mortalidade das Crias 4.5%
		Mortalidade das Crias das Filhas 4.8%

CONFORMAÇÃO		33 Rebanhos	45 Filhas	83% Rep.	MACE / 04-26
PTAT	2.57	Composto Corporal	0.99		
Úbere Comp.	1.63	Composto Leiteiro	1.85		
P&P Comp.	0.72				

Estatura		Alta	+2.34
Força		Forte	+1.38
Profundidade de Corpo		Profundo	+1.94
Angulosidade		Costelas Abertas	+2.27
Ângulo de Garupa		Ísquios Baixos	+0.08
Largura Garupa		Larga	+2.17
Pernas Vistas de Lado		Curvas	+0.57
Pernas Vistas de Trás		Paralelas	+1.35
Ângulo Casco		Forte	+1.08
P&P Pontuação		Alta	+1.13
Inserção Úbere Anterior		Forte	+2.76
Altura Úbere Posterior		Alta	+2.66
Largura Úbere Posterior		Larga	+2.31
Lig. Médio		Forte	+1.18
Profundidade Úbere		Raso	+1.52
Coloc. Tetos Anteriores		Fechados	+0.55
Comprimento Tetos Anteriores		Longos	+1.38
Coloc. Tetos Posteriores		Centralizados	+0.72



DICKLANDS KING DOC 3503
DAM



DICKLANDS KING DOC 3503
DAM



DICKLANDS KING DOC 3503
DAM